

問 8. ヘルパーはサービス提供中の物品の取り扱いに注意しながら行えていますか？

きちんと使用し行えている	<div></div>	77%
ある程度きちんと使用し行えている	<div></div>	22%
行われていない		0

今後の対応

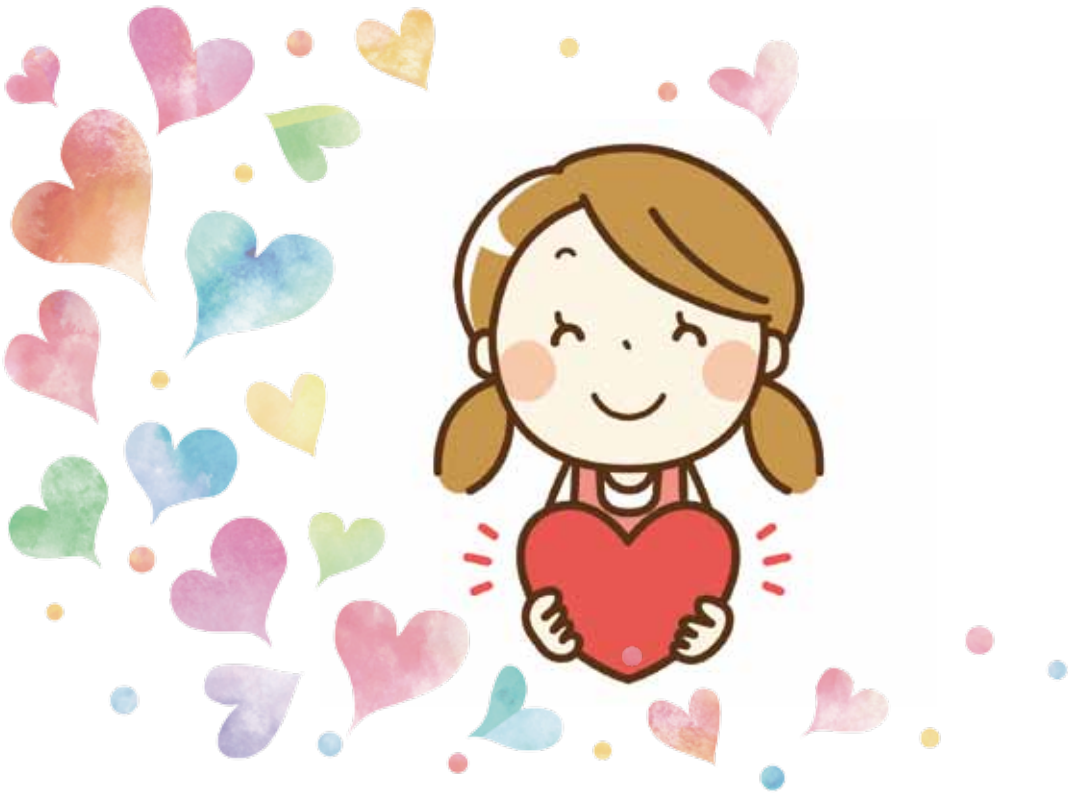
物品の取り扱いには十分に注意しケアを行っていきます。

★最後にお伺いします。ヘルパーの利用に満足していますか？

とても満足している	<div></div>	70%
ほぼ満足している	<div></div>	29%
やや不満		0
不満		0

今後の対応

今後も研修を重ね、より良いサービスの提供を行い、満足していただけるように努めていきます。



利用者様からのご意見、ご感想

◎仕事の重大さを認識され、努力していただきありがとうございます。頼る人はヘルパーさんだけです。大切な仕事と心から感謝しています。これからもよろしくお願いします。

◎いつも訪問介護サービスをして下さるヘルパーさんに感謝しています。利用者の身体や認知機能の低下により生活で心配なことも増えてきています。注意していただきたいことがあった時は連絡したいと思っています。よろしくお願いします。

◎訪問介護事業所が自治体で空白の地域が全国的に増えてきていると聞いています。本当に将来が心配になります。

◎会話をしながら進めているので、問題はありません。

◎いつも忙しいのに談話してくれて、本当にありがとうございます。

◎仕事のほかにも話すことでわからないことや、注意することを話してくださり本当に助かっています。充分にさせていただいています。ありがとうございます。今後もよろしくお願いします。

◎3ヶ所目ですが、大変気に入っております。

◎母はヘルパーさんが訪問されますと会話も進んでイキイキしています。ヘルパーさんの大変なお仕事に感謝し、これからも末永くよろしくお願い申し上げます。

◎このままずっとお願いしたいと思います。

◎いつも丁寧にお世話をして下さってありがとうございます。

◎いつも心配りをしていただき、本当に感謝しています。

◎いつもありがとうございます。

◎社会的評価や、報酬は未だ低いと感じています。自身の心身の衰えを最近特に感じております。

◎すべて親切丁寧でとても良いです。

◎いつも生活援助丁寧にしていただき助かっております。ありがとうございます。

◎いつもお世話になっています。父の状態に合わせて、いろいろな計画の変更提案をしていただきありがとうございます。

アンケートへのご協力ありがとうございました。  
今後利用者様に寄り添い、安心して生活が送れるようコミュニケーションを大切にしていきます。